

LET IT FLOW

quicker, cooler, faster...



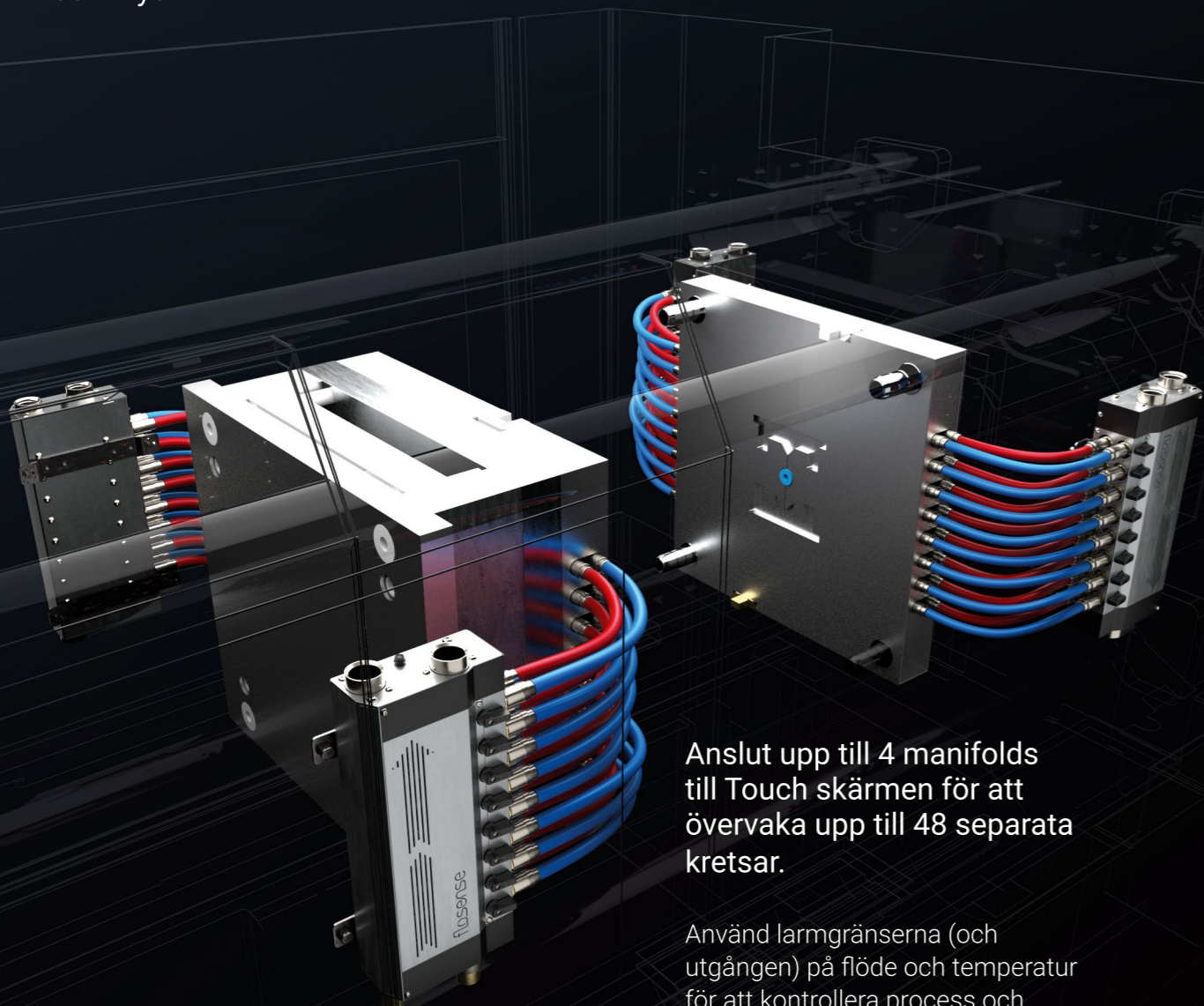
flosense® 4.0

DIGITAL FLOW MONITOR

MANIFOLD



Komplett enhet med digital övervakning av Flöde, Temperatur och Tryck.



Anslut upp till 4 manifolds till Touch skärmen för att övervaka upp till 48 separata kretsar.

Använd larmgränserna (och utgången) på flöde och temperatur för att kontrollera process och produktkvaliteten.



TOUCH SCREEN

Uppgradera formsprutan med en ny digital flödesregulator och förbättra produktiviteten.

Att ersätta traditionella analoga flödesregulatorer med en ny digital flödesregulator ger många fördelar som b.l.a:

- Digital övervakning av Flöde, Temperatur och Tryck
- Alarmutgång
- Högre flödeskapacitet
- Högre temperatur tålighet
- Datalagring och export av data
- Snabbare verktygsbyten
- OPC-UA / Euromap-gränssnitt /

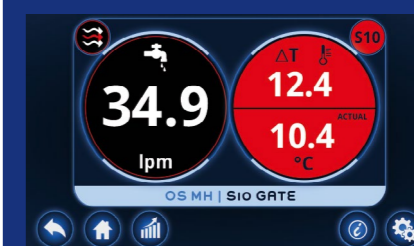
Touch skärm med fyra manifoldgångar. Magnetfäste för enkel installation. Utrustad med ström, larm, USB och Ethernet-anslutning.



Huvudskärmen visar alla kretsar med information om flöde och temperatur. Huvudinloppet och utloppet visar även tryck.



Data lagras i det interna minnet och kan visas i grafisk vy för varje krets. Data kan också exporteras för extern användning.



Genom att klicka på en specifik krets ser du detaljerad information, inklusive delta T (värmeöverföring) för den specifika kanalen. Dessutom ingår turbulent flödesindikator.

DATE TIME	USER	EVENT TYPE	MANIFOLD	SENSOR	ALARM
12/07/2019 15:27:05	NR	Change to High / Low Temperature Alarm Settings	F5 MH	S7	
08/07/2019 06:11:45	CRS	Change to High / Low Temperature Alarm Settings	OS MH	K12	
09/07/2019 00:34:28	PKR	Change to High / Low Temperature Alarm Settings	MH OS	OUTLET	
08/07/2019 03:14:26	PKR	Change to High / Low Temperature Alarm Settings	OS MH	S10	
08/07/2019 08:22:11	NR	Change to High / Low Temperature Alarm Settings	F5 MH	S8	
04/07/2019 11:41:48	PKR	Change to High / Low Temperature Alarm Settings	MH OS	INLET	
02/07/2019 14:11:57	CRS	Change to High / Low Temperature Alarm Settings	OS MH	S1	



Systemet är utrustat med Audit Log för att hålla reda på alla händelser inklusive användar-ID-spårare.

Storlek	Manifoldgångar	Strömanslutning	Larmutgång	Gränssnitt
7,1"	4	12V	Ja	OPC-UA

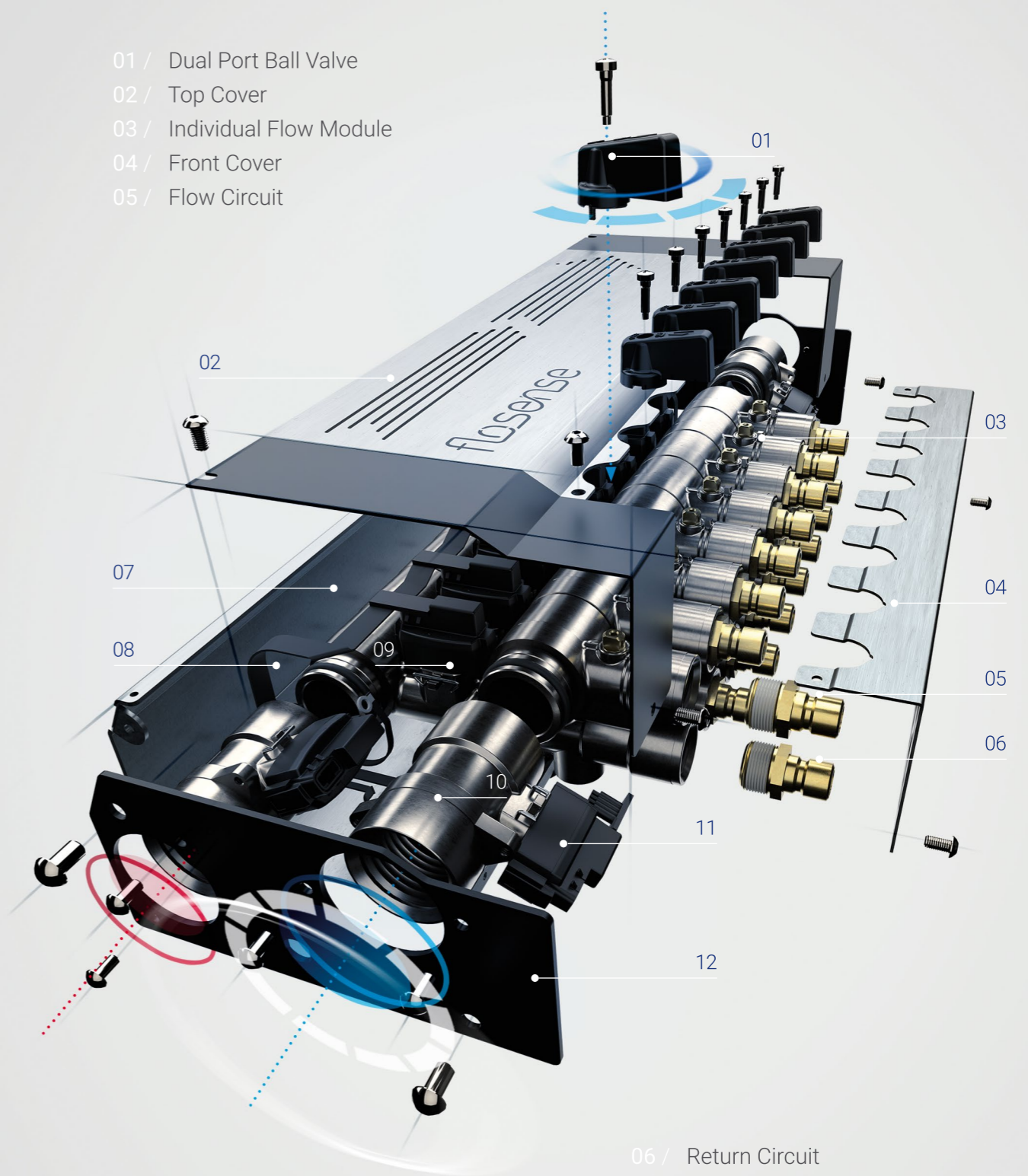
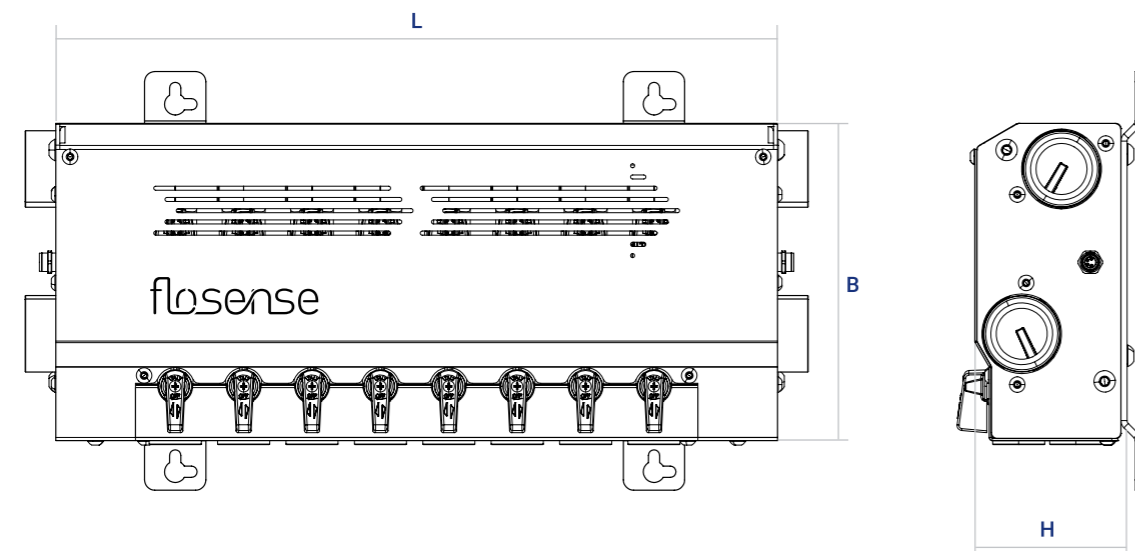
KONSTRUKTION

Material:

Flödesmoduler: Mässing / Nickelpläterad /
Chassi: Rostfritt stål

PART NO.	Portar	Längd / mm /	Bredd / mm /	Höjd / mm /		
F4M4-1-20	4	220	155	72	1-20 l/m	120°C
F4M4-2-40	4	220	155	72	2-40 l/m	120°C
F4M4HT-1-20	4	220	155	72	1-20 l/m	160°C
F4M4HT-2-40	4	220	155	72	2-40 l/m	160°C
F4M6-1-20	6	287	155	72	1-20 l/m	120°C
F4M6-2-40	6	287	155	72	2-40 l/m	120°C
F4M6HT-1-20	6	287	155	72	1-20 l/m	160°C
F4M6HT-2-40	6	287	155	72	2-40 l/m	160°C
F4M8-1-20	8	354	155	72	1-20 l/m	120°C
F4M8-2-40	8	354	155	72	2-40 l/m	120°C
F4M8HT-1-20	8	354	155	72	1-20 l/m	160°C
F4M8HT-2-40	8	354	155	72	2-40 l/m	160°C
F4M10-1-20	10	421	155	72	1-20 l/m	120°C
F4M10-2-40	10	421	155	72	2-40 l/m	120°C
F4M10HT-1-20	10	421	155	72	1-20 l/m	160°C
F4M10HT-2-40	10	421	155	72	2-40 l/m	160°C
F4M12-1-20	12	488	155	72	1-20 l/m	120°C
F4M12-2-40	12	488	155	72	2-40 l/m	120°C
F4M12HT-1-20	12	488	155	72	1-20 l/m	160°C
F4M12HT-2-40	12	488	155	72	2-40 l/m	160°C

HT - Hög temperatur



- 01 / Dual Port Ball Valve
- 02 / Top Cover
- 03 / Individual Flow Module
- 04 / Front Cover
- 05 / Flow Circuit

- 06 / Return Circuit
- 07 / Base Frame
- 08 / Cable
- 09 / Flow / Temperature Sensor
- 10 / End Module
- 11 / Pressure / Temperature Sensor
- 12 / End Plate

TILLBEHÖR

Fördelare / Förlängningskabel

ART. NO.	Gänga	Längd / mm /
FS-3P-EC1000	M8/M8/3P	1000
FS-3P-EC2000	M8/M8/3P	2000
FS-3P-EC5000	M8/M8/3P	5000
FS-3P-EC10000	M8/M8/3P	10000



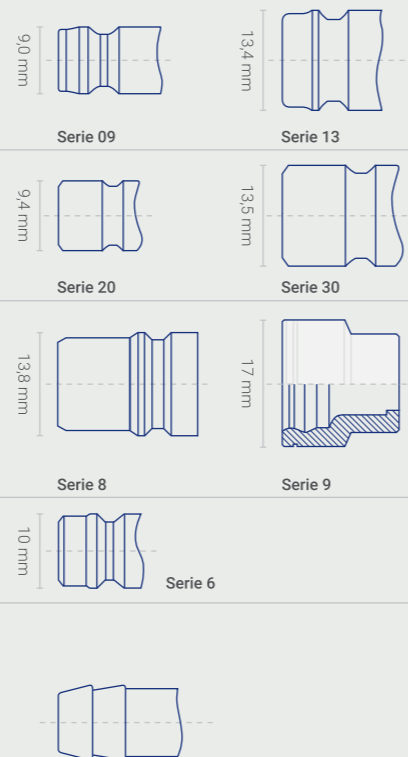
Blindplugg

ART. NO.	Gänga	Tätning
SSEC1	1" BSP	FKM



Nipplar till Fördelare

ART. NO.	Gänga	Storlek/Serie
09NRF	R 1/2"	09 EURO Serie
13NRF	R 1/2"	13 EURO Serie
20NRF	R 1/2"	20 Int. Serie
30NRF	R 1/2"	30 Int. Serie
08NRF	R 1/2"	Fransk I
F9NRF	R 1/2"	Fransk II
06NRF	R 1/2"	06 Skandinavisk Serie
10MF	R 1/2"	10 mm Slangnippel
13MF	R 1/2"	13 mm Slangnippel
25MF	R 1"	25 mm Slangnippel
38MF	R 1"	38 mm Slangnippel



SPECIFIKATION

MATERIAL	
Moduler	Nickelpläterad mässing
Huvudmatning	R1"
Kretsar	R1/2"
Skydd	Rostfritt stål
DISPLAY	
Typ	Touch
Storlek	7,1"
Spänning	12-24 Volt.
Data	USB + Ethernet
Kommunikation	OPC UA
Internt minne	Upp till 30 dagars data (FIFO)



FLÖDE	Standard Sensor	HT Sensor
Mätområde	1-20 l/min (0,27-5,2 gpm) 2-40 l/min (0,53-10,4 gpm)	1-20 l/min (0,27-5,2 gpm) 2-40 l/min (0,53-10,4 gpm)
Noggrannhet	(± 1 σ) in water, ± 1 % FS	(± 1 σ) in water, ± 1 % FS
TEMPERATUR		
Mätområde	0-120 °C (32-248 °F) 0-120 °C (32-248 °F) ± 1 K	0-160°C (32-320°F) 0-120 °C (32-248 °F) ± 1 K 120-160 °C (248-320 °F) ± 2 K
Noggrannhet	15-90 °C (59-194 °F) ± 0.5 K	15-90 °C (59-194 °F) ± 0.5 K
TRYCK		
Mätområde	0-10 bar (0-145 psig)	
Noggrannhet	± 2.5 % FS	





Distributör

MOULDPRO APS

Baltorpbakken 10
DK-2750 Ballerup, Denmark
Phone: **+45 7020 3131**

www.mouldpro.com